

型號 **LW-1530**

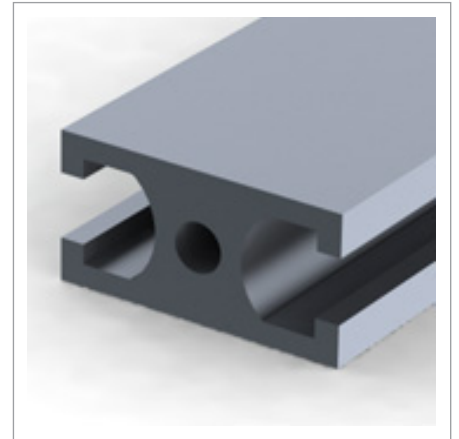
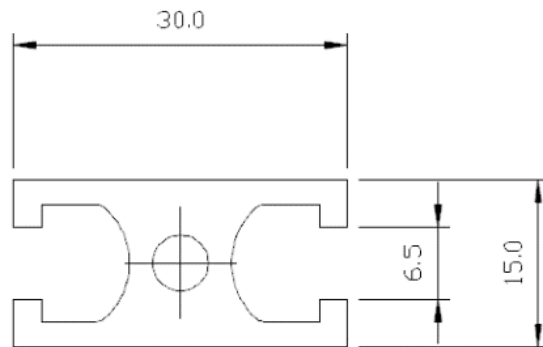
材質 A6N01S-T5

長度 6 M

重量 0.7 Kg/M

表面處理

- 陽極本色
- 陽極黑色
- 烤漆處理



型號 **LW-1560**

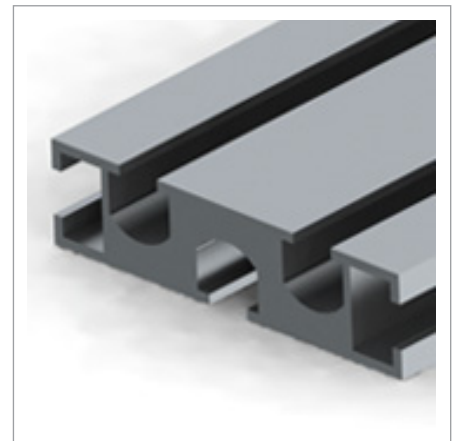
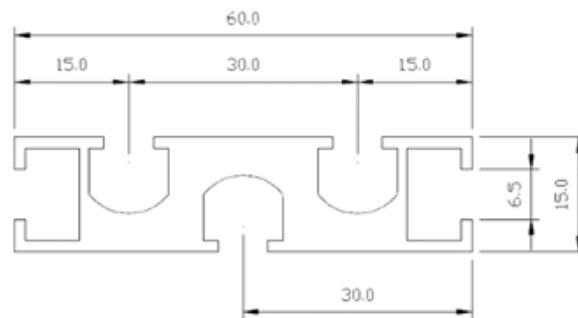
材質 A6N01S-T5

長度 6 M

重量 1.3 Kg/M

表面處理

- 陽極本色
- 陽極黑色
- 烤漆處理



型號 **LW-1590**

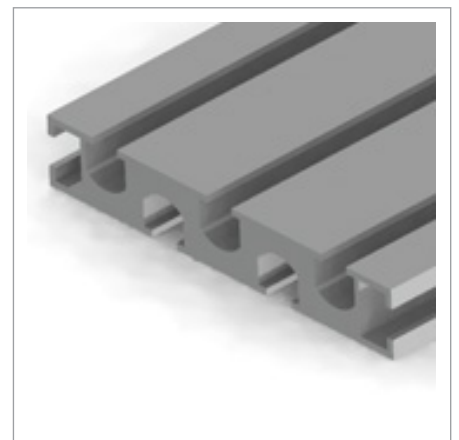
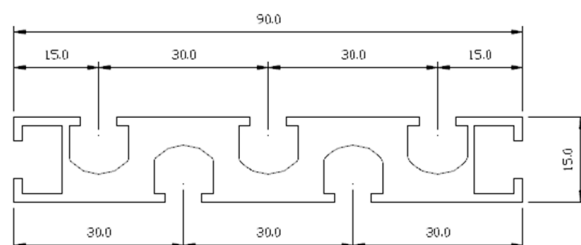
材質 A6N01S-T5

長度 6 M

重量 2.0 Kg/M

表面處理

- 陽極本色
- 陽極黑色
- 烤漆處理



型號 **LW-3030**

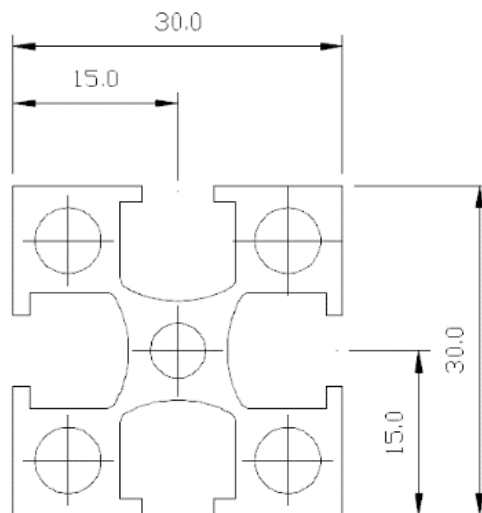
材質 A6N01S-T5

長度 6 M

重量 1.1 Kg/M

表面處理

- 陽極本色
- 陽極黑色
- 烤漆處理



型號 **LW-3030A**

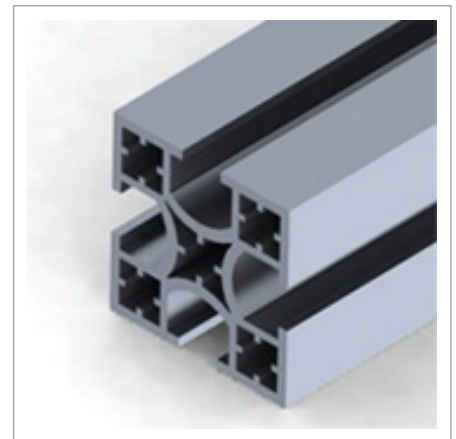
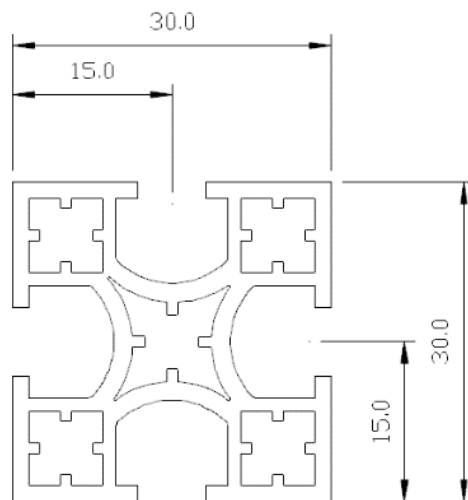
材質 A6N01S-T5

長度 6 M

重量 0.99 Kg/M

表面處理

- 陽極本色
- 陽極黑色
- 烤漆處理



型號 **LW-3030R**

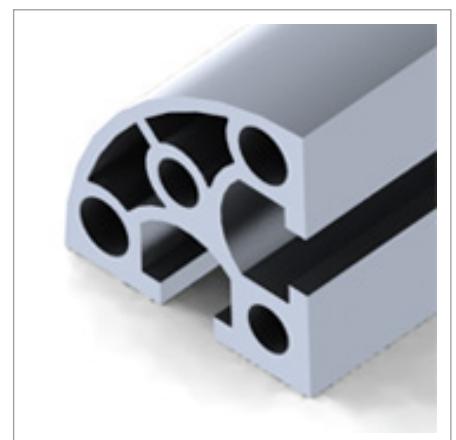
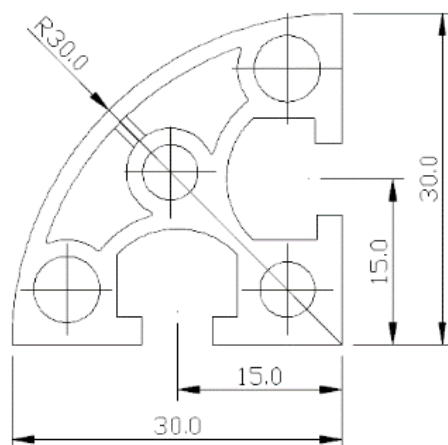
材質 A6N01S-T5

長度 6 M

重量 0.80 Kg/M

表面處理

- 陽極本色
- 陽極黑色
- 烤漆處理



型號 **LW-3535**

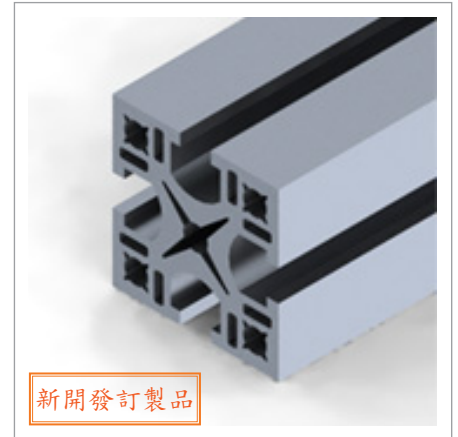
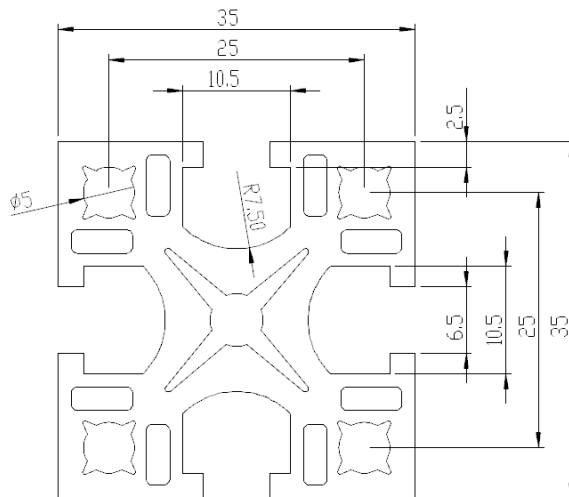
材質 A6N01S-T5

長度 6 M

重量 1.6 Kg/M

表面處理

- 陽極本色
- 陽極黑色
- 烤漆處理



新開發訂製品

型號 **LW-3535R**

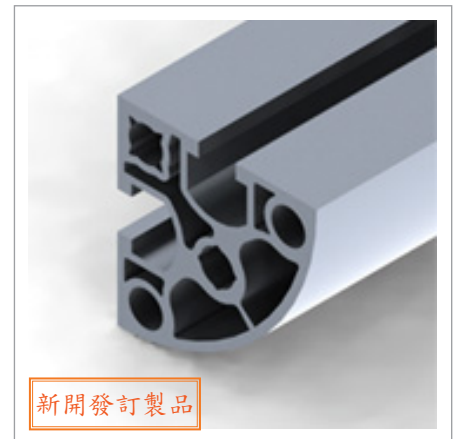
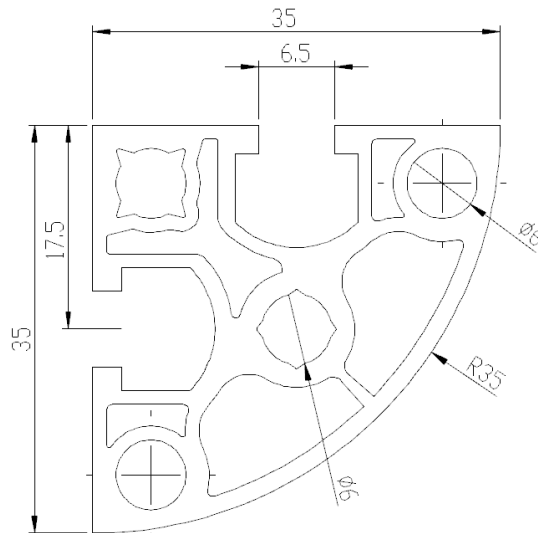
材質 A6N01S-T5

長度 6 M

重量 1.1 Kg/M

表面處理

- 陽極本色
- 陽極黑色
- 烤漆處理



新開發訂製品

型號 **LW-3060**

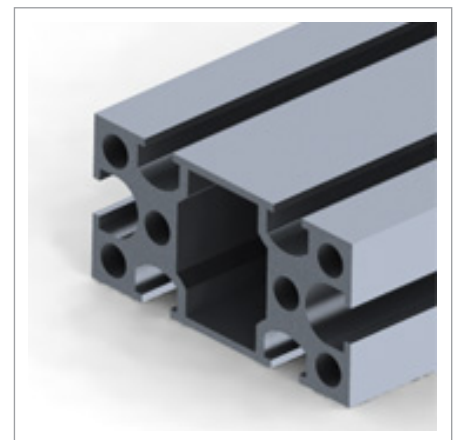
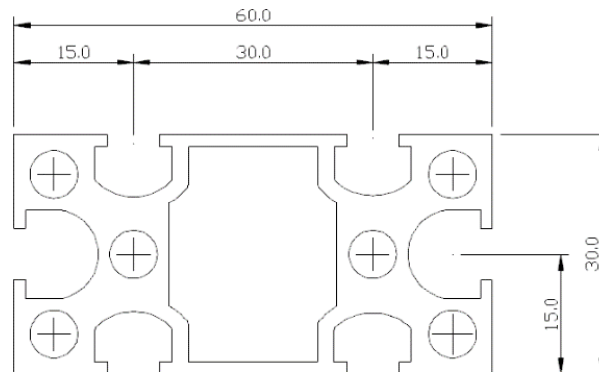
材質 A6N01S-T5

長度 6 M

重量 1.8 Kg/M

表面處理

- 陽極本色
- 陽極黑色
- 烤漆處理



型號 LW-3060A

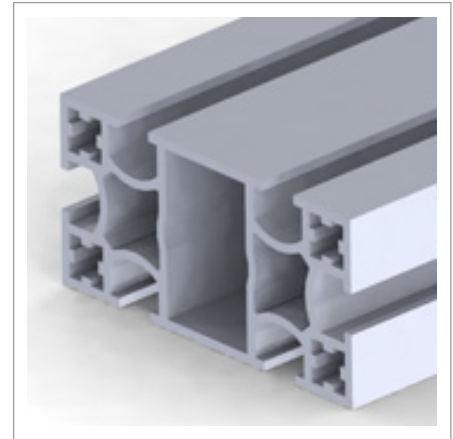
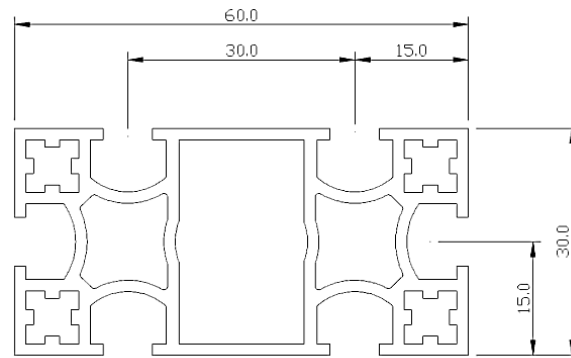
材質 A6N01S-T5

長度 6 M

重量 1.79 Kg/M

表面處理

- 陽極本色
- 陽極黑色
- 烤漆處理



型號 LW-3090

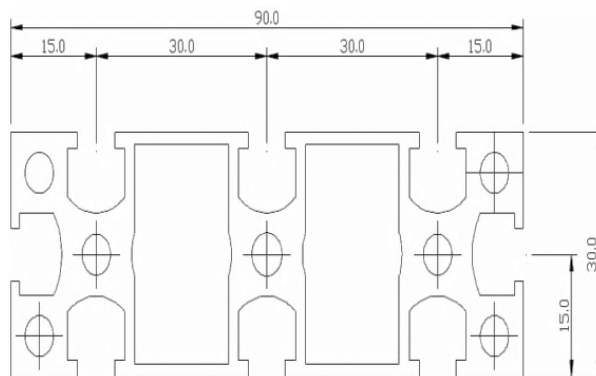
材質 A6N01S-T5

長度 6 M

重量 2.6 Kg/M

表面處理

- 陽極本色
- 陽極黑色
- 烤漆處理



型號 LW-6060

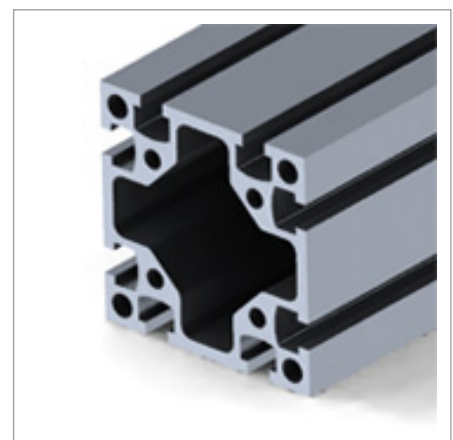
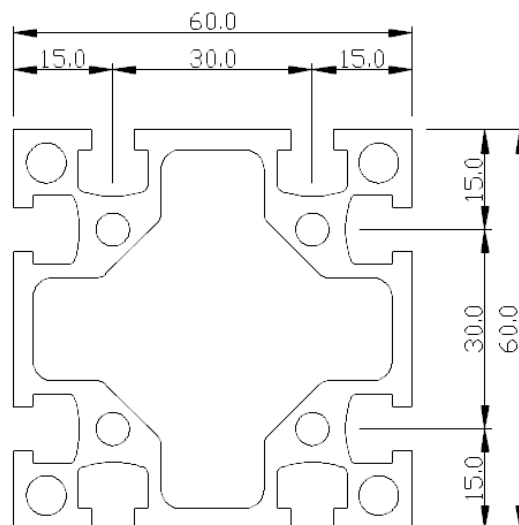
材質 A6N01S-T5

長度 6 M

重量 2.9 Kg/M

表面處理

- 陽極本色
- 陽極黑色
- 烤漆處理



型號 **LW-6060A**

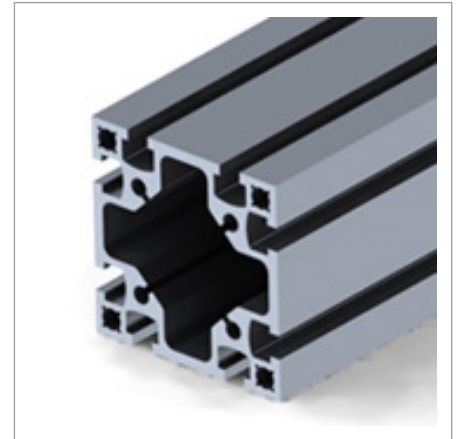
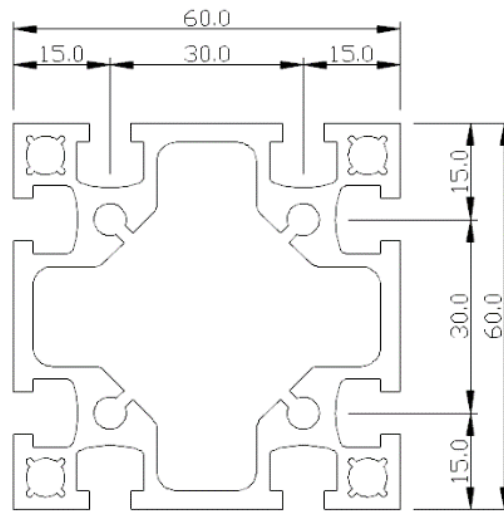
材質 A6N01S-T5

長度 6 M

重量 2.76 Kg/M

表面處理

- 陽極本色
- 陽極黑色
- 烤漆處理



型號 **LW-6630L**

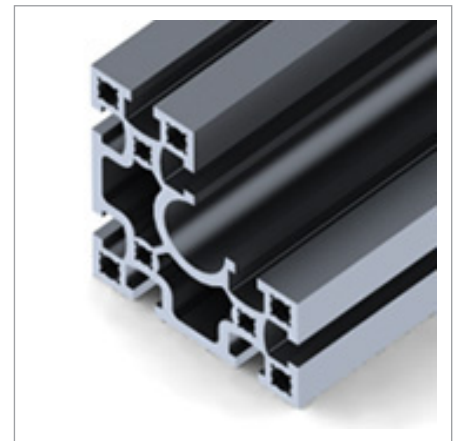
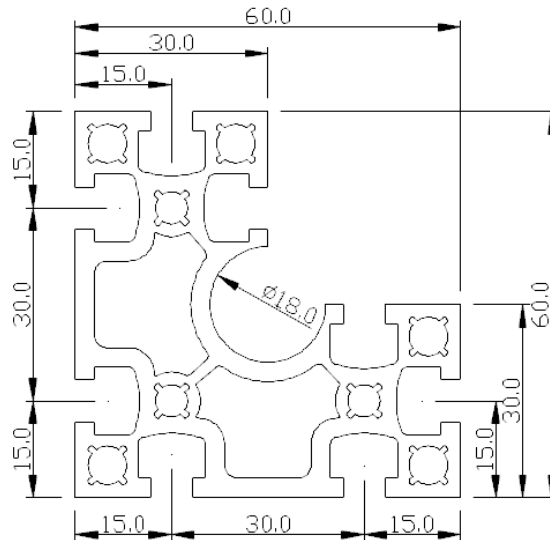
材質 A6N01S-T5

長度 6 M

重量 2.3 Kg/M

表面處理

- 陽極本色
- 陽極黑色
- 烤漆處理



型號 **LW-6630R**

材質 A6N01S-T5

長度 6 M

重量 2.2 Kg/M

表面處理

- 陽極本色
- 陽極黑色
- 烤漆處理

