

型號 **LW-4040**

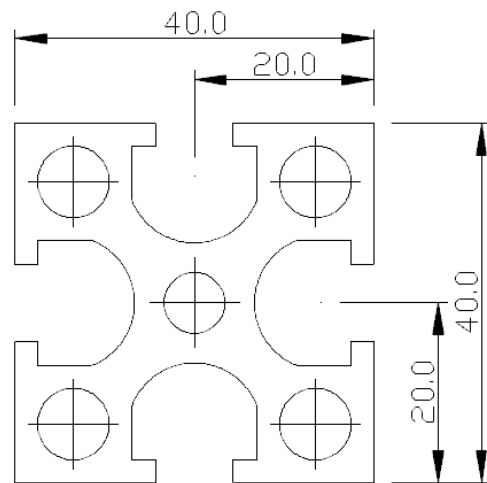
材質 A6N01S-T5

長度 6 M

重量 1.9 Kg/M

表面處理

- 陽極本色
- 陽極黑色
- 烤漆處理



型號 **LW-4040A**

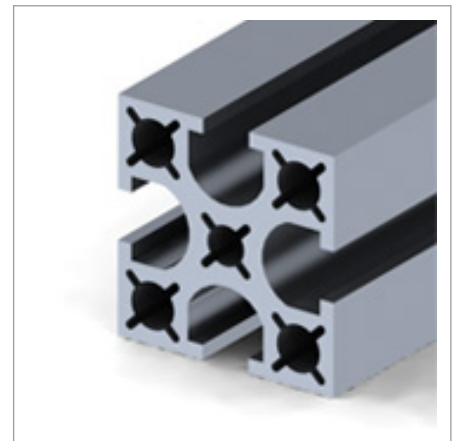
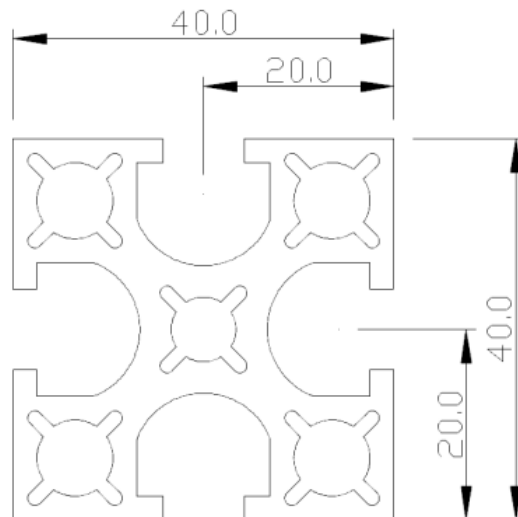
材質 A6N01S-T5

長度 6 M

重量 1.8 Kg/M

表面處理

- 陽極本色
- 陽極黑色
- 烤漆處理



型號 **LW-4080**

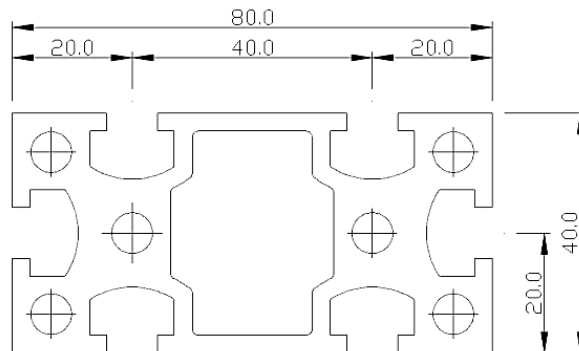
材質 A6N01S-T5

長度 6 M

重量 3.4 Kg/M

表面處理

- 陽極本色
- 陽極黑色
- 烤漆處理



型號 **LW-4080A**

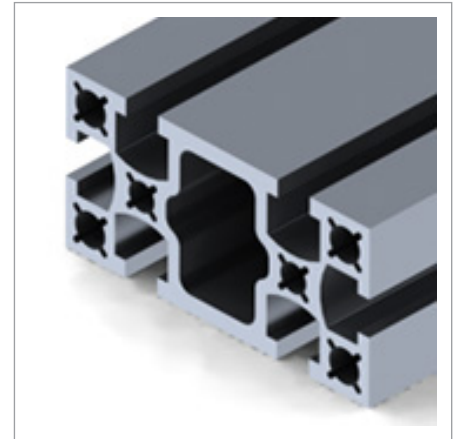
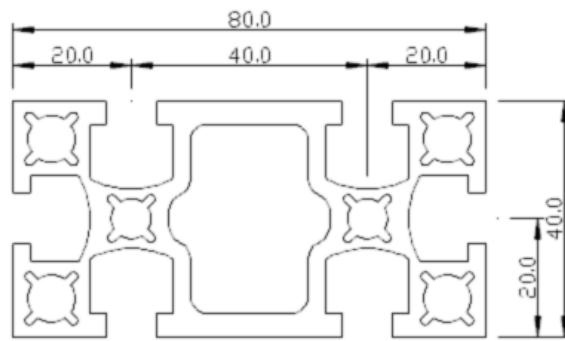
材質 A6N01S-T5

長度 6 M

重量 2.79 Kg/M

表面處理

- 陽極本色
- 陽極黑色
- 烤漆處理



型號 **LW-4040R**

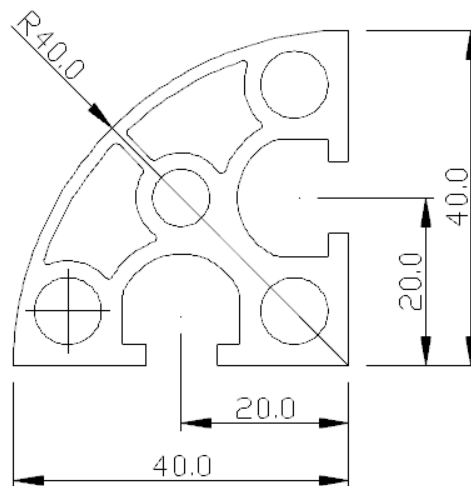
材質 A6N01S-T5

長度 6 M

重量 1.5 Kg/M

表面處理

- 陽極本色
- 陽極黑色
- 烤漆處理



型號 **LW-4040U2**

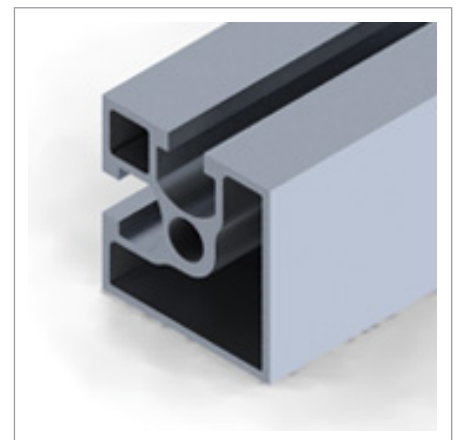
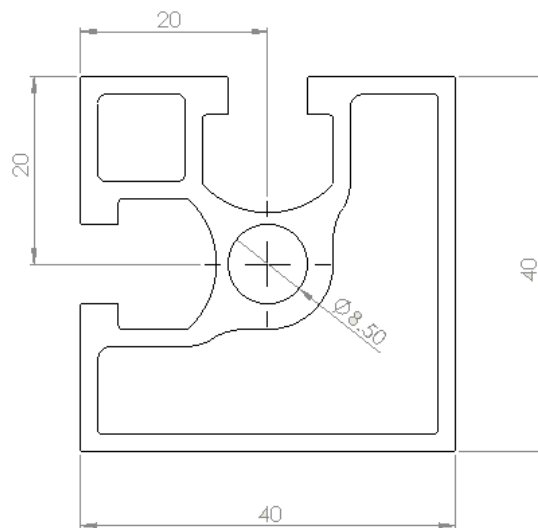
材質 A6N01S-T5

長度 6 M

重量 2.1 Kg/M

表面處理

- 陽極本色
- 陽極黑色
- 烤漆處理



型號 **LW-5050**

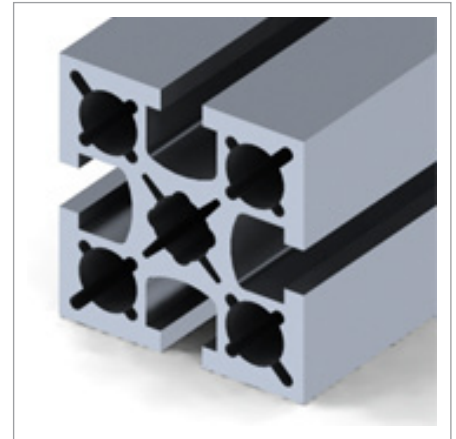
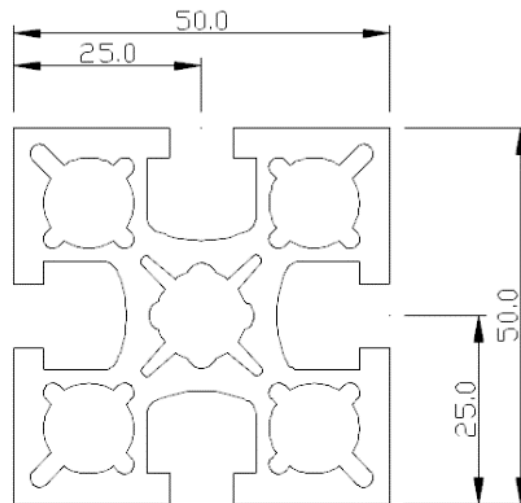
材質 A6N01S-T5

長度 6 M

重量 2.8 Kg/M

表面處理

- 陽極本色
- 陽極黑色
- 烤漆處理



型號 **LW-8080**

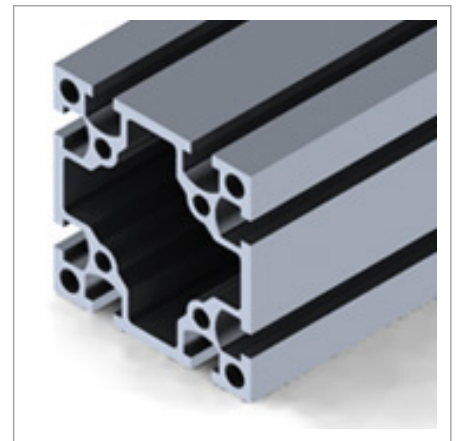
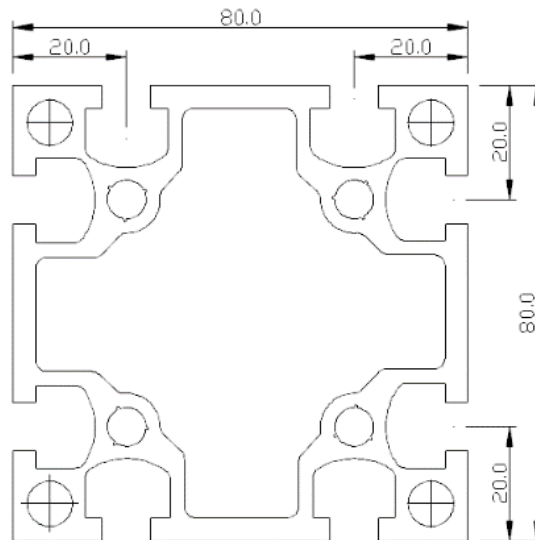
材質 A6N01S-T5

長度 6 M

重量 5.16 Kg/M

表面處理

- 陽極本色
- 陽極黑色
- 烤漆處理



型號 **LW-8080A**

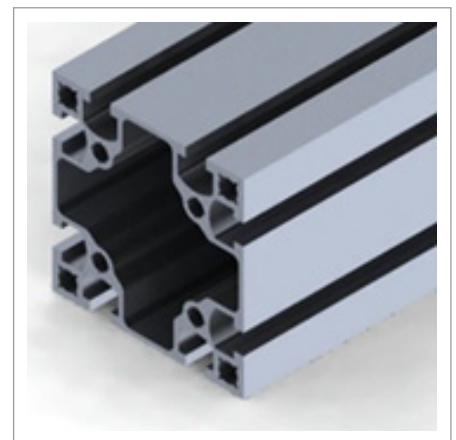
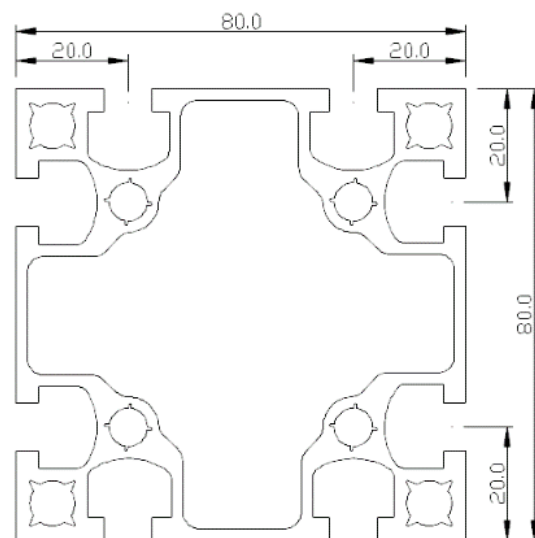
材質 A6N01S-T5

長度 6 M

重量 4.5 Kg/M

表面處理

- 陽極本色
- 陽極黑色
- 烤漆處理



型號 **LW-8840L**

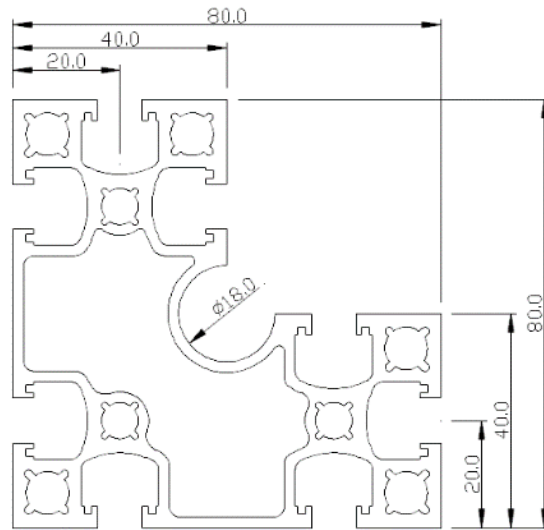
材質 A6N01S-T5

長度 6 M

重量 4.0 Kg/M

表面處理

- 陽極本色
- 陽極黑色
- 烤漆處理



型號 **LW-8840R**

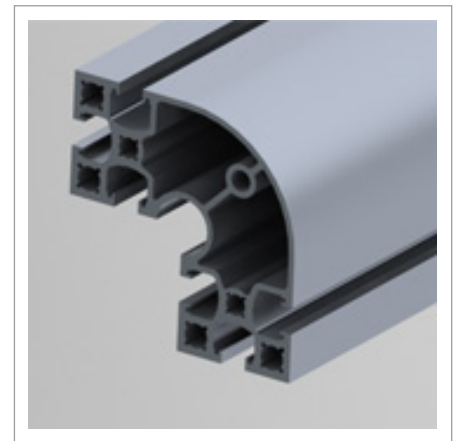
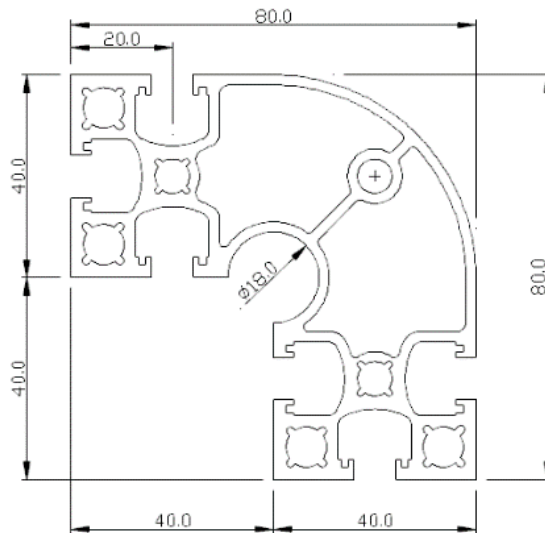
材質 A6N01S-T5

長度 6 M

重量 2.2 Kg/M

表面處理

- 陽極本色
- 陽極黑色
- 烤漆處理



型號 **LW-88120**

材質 A6N01S-T5

長度 6 M

重量 2.2 Kg/M

表面處理

- 陽極本色
- 陽極黑色
- 烤漆處理

