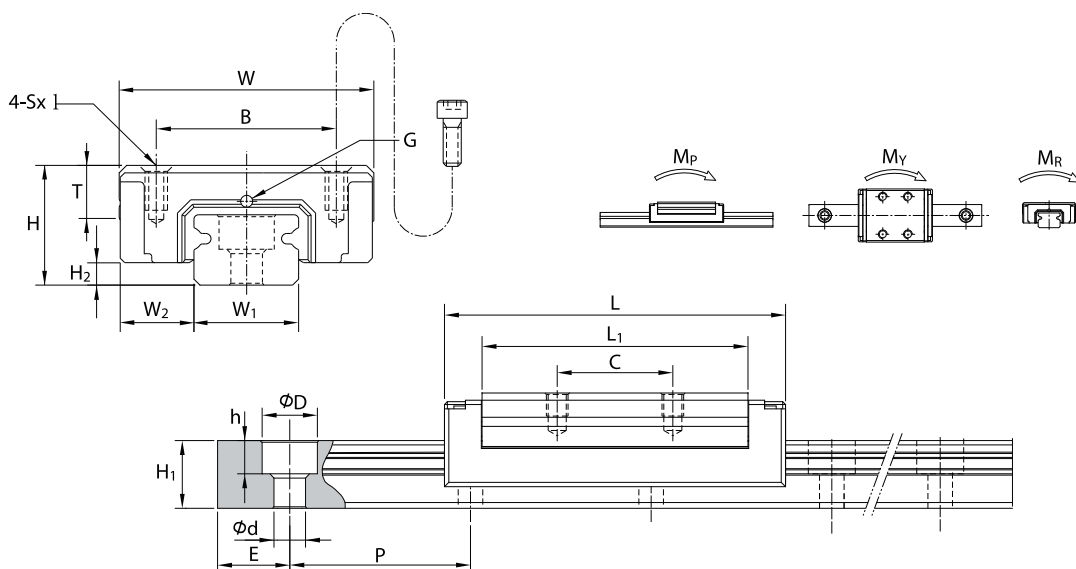


# MSC-M / MSC-LM 尺寸表



單位 mm

型號	外形尺寸					滑塊尺寸					
	高度 H	寬度 W	長度 L	W <sub>2</sub>	H <sub>2</sub>	B	C	S×l	L <sub>1</sub>	T	G
MSC 7 M	8	17	23.6	5	1.5	12	8	M2×2.5	18.4	3.5	Ø0.8
MSC 7 LM			33.1				13		27.9		
MSC 9 M	10	20	31.1	5.5	2.2	15	10	M3×3	25.8	4.5	Ø1
MSC 9 LM			41.3				16		36		
MSC 12 M	13	27	34.6	7.5	3	20	15	M3×3.6	28	6	Ø1.5
MSC 12 LM			47.6				20		41		
MSC 15 M	16	32	43.5	8.5	4	25	20	M3×4.2	36.1	7	G-M3
MSC 15 LM			60.5				25		53.1		

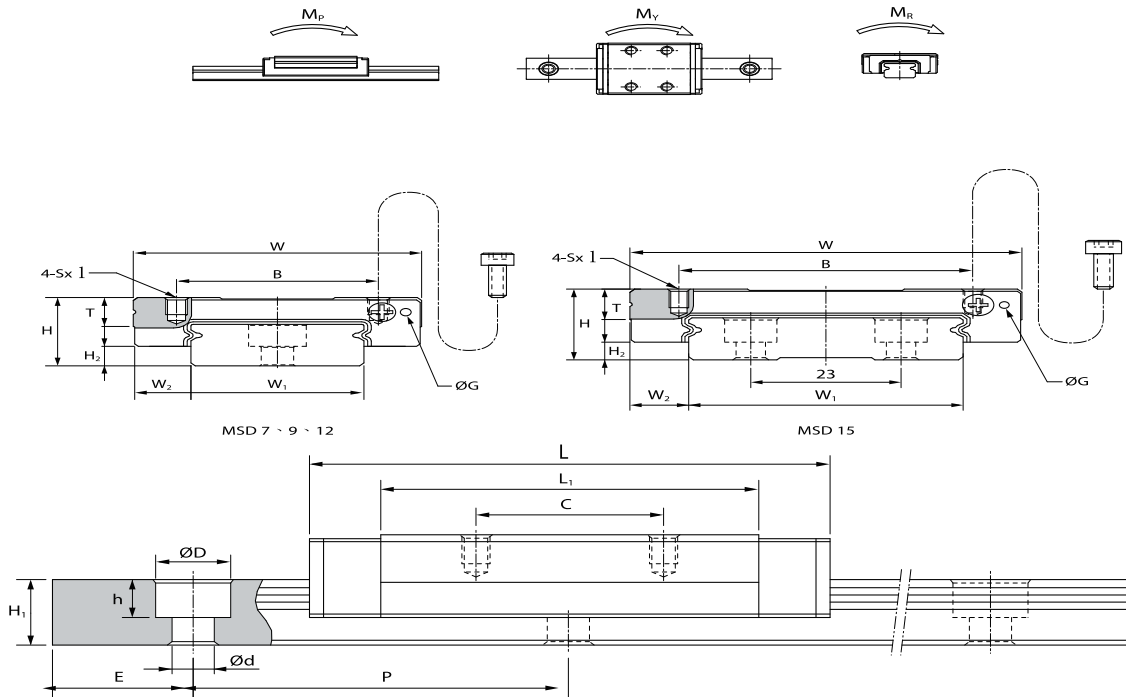
型號	滑軌尺寸					基本額定負荷		容許靜力矩				重量		
	寬度 W <sub>1</sub>	高度 H <sub>1</sub>	節距 P	E std.	D×h×d	動負荷 C kN	靜負荷 C <sub>0</sub> kN	M <sub>p</sub> N-m		M <sub>y</sub> N-m		M <sub>r</sub> N-m	滑塊 g	滑軌 kg/m
								單*	雙*	單*	雙*			
MSC 7 M	7 <sup>0</sup> <sub>-0.05</sub>	4.7	15	5	4.2×2.3×2.4	0.94	1.28	2.6	15.33	2.6	15.33	4.7	13	0.22
MSC 7 LM						1.36	2.24	7.4	37.92	7.4	37.92	8.3	18	
MSC 9 M	9 <sup>0</sup> <sub>-0.05</sub>	5.5	20	7.5	6×3.3×3.5	1.71	2.24	6.1	33.46	6.1	33.46	10.8	29	0.33
MSC 9 LM						2.52	3.92	17.4	84.63	17.4	84.63	18.8	39	
MSC 12 M	12 <sup>0</sup> <sub>-0.05</sub>	7.5	25	10	6×4.5×3.5	2.62	3.52	11.4	63.96	11.4	63.96	22.2	40	0.63
MSC 12 LM						3.77	5.72	28.3	141.52	28.3	141.52	36.0	60	
MSC 15 M	15 <sup>0</sup> <sub>-0.05</sub>	9.5	40	15	6×4.5×3.5	4.52	5.70	24.7	132.17	24.7	132.17	44.4	71	1.02
MSC 15 LM						6.47	9.26	61.0	295.87	61.0	295.87	72.2	100	

註\*: 單: 單滑塊 / 雙: 雙滑塊緊密接觸

註: 滾珠型系列線性滑軌基本額定動負荷的額定疲勞壽命為50km, 將50km的額定疲勞壽命的C換算成100km的額定疲勞壽命的C<sub>100</sub>可利用下式

$$C=C_{100} \times 1.26$$

# MSD-M / MSD-LM 尺寸表



單位 mm

型號	外形尺寸					滑塊尺寸					
	高度 H	寬度 W	長度 L	W <sub>2</sub>	H <sub>2</sub>	B	C	S×l	L <sub>1</sub>	T	G
MSD 7 M MSD 7 LM	9	25	30.8 40.5	5.5	2	19	10 19	M3×3	20.6 30.3	3.9	Ø1.5
MSD 9 M MSD 9 LM	12	30	38.7 50.7	6	3.7	21 23	12 24	M3×3	27.1 39.1	5	Ø1.5
MSD 12 M MSD 12 LM	14	40	44.5 60	8	4	28	15 28	M3×4	31.0 46.5	6	Ø1.5
MSD 15 M MSD 15 LM	16	60	55.5 74.5	9	4	45	20 35	M4×4.5	40.3 59.3	7	Ø1.5

型號	滑軌尺寸					基本額定負荷		容許靜力矩				重量		
	寬度 W <sub>1</sub>	高度 H <sub>1</sub>	節距 P	E std.	D×h×d	動負荷 C kN	靜負荷 C <sub>0</sub> kN	M <sub>p</sub> N-m		M <sub>v</sub> N-m		M <sub>R</sub> N-m	滑塊 g	滑軌 kg/m
								單*	雙*	單*	雙*			
MSD 7 M MSD 7 LM	14 <sub>0</sub> -0.05	5.2	30	10	6×3.2×3.5	1.51 2.04	2.46 3.79	6.6 17.5	39.0 84.0	6.6 17.5	39.0 84.0	17.7 27.3	23 31	0.55
MSD 9 M MSD 9 LM	18 <sub>0</sub> -0.05	7	30	10	6×4.5×3.5	2.79 3.64	4.37 6.39	15.6 33.8	90.3 175.2	15.6 33.8	90.3 175.2	40.7 59.5	41 57	0.96
MSD 12 M MSD 12 LM	24 <sub>0</sub> -0.05	8.5	40	15	8×4.5×4.5	4.05 5.28	6.20 9.06	26.3 57.0	151.5 294.4	26.3 57.0	151.5 294.4	76.3 116.6	70 101	1.55
MSD 15 M MSD 15 LM	42 <sub>0</sub> -0.05	9.5	40	15	8×4.5×4.5	7.08 9.40	10.18 15.26	62.5 135.2	301.4 616.1	62.5 135.2	301.4 616.1	216.9 325.3	150 126	2.99

註\*: 單: 單滑塊 / 雙: 雙滑塊緊密接觸

註: 滾珠型系列線性滑軌基本額定動負荷的額定疲勞壽命為50km, 將50km的額定疲勞壽命的C換算成100km的額定疲勞壽命的C 100可利用下式 C=C 100 × 1.26