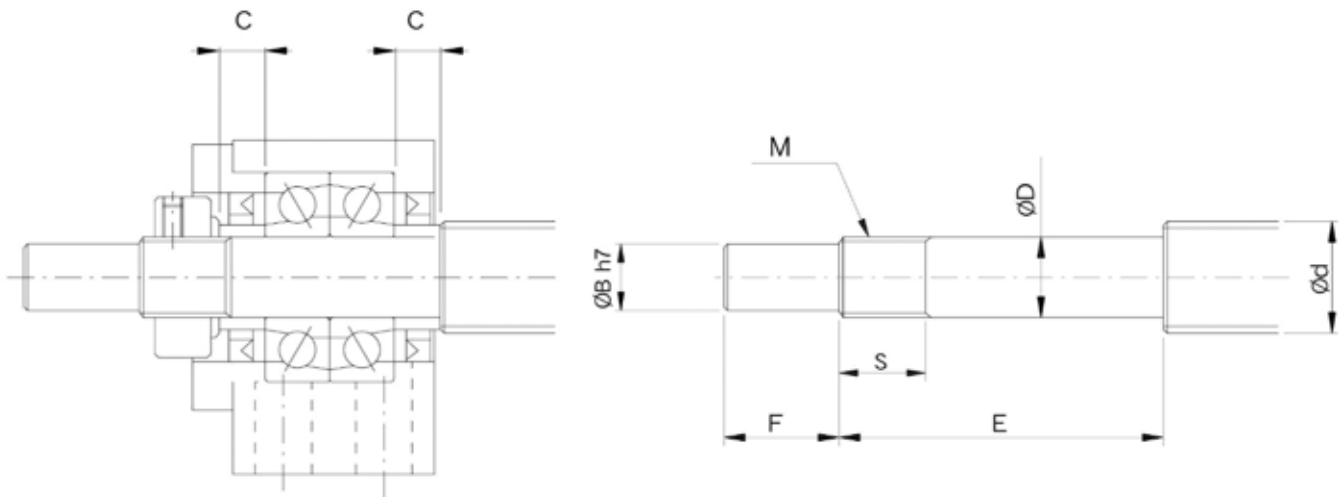


建議軸端加工尺寸 (固定側) BK



BK 型

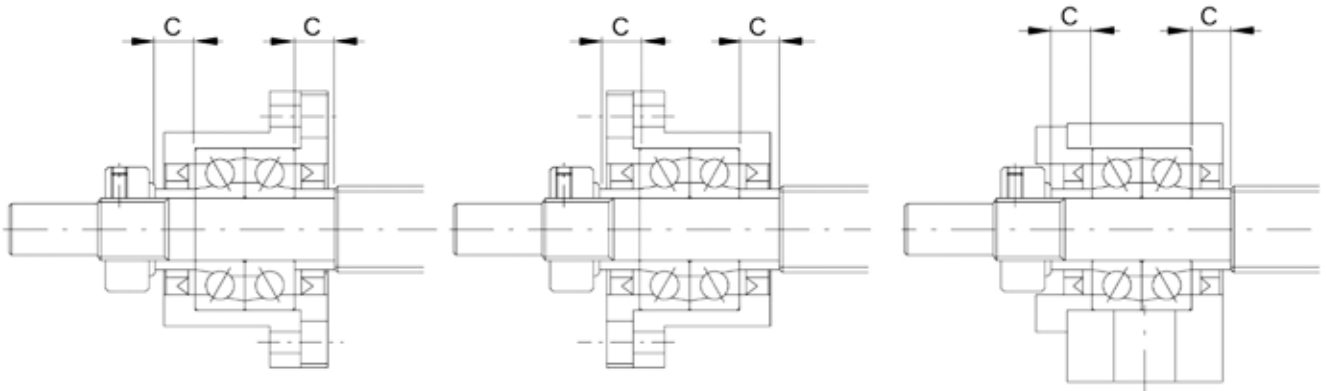
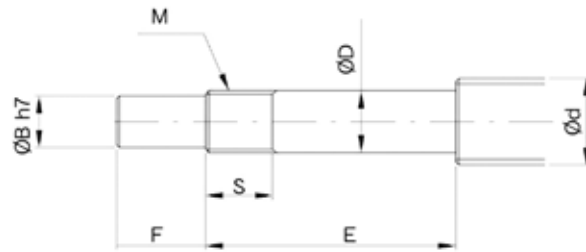
SOAR
支撐固定座

單位：mm

型號 BK 型	滾珠螺桿軸外徑 d	軸端部外徑 D		B	E	F	公稱螺紋		套筒長度 C
							M	S	
BK10	12、14、15	10	-0.008 -0.015	8	36	15	M10x1	12	5.5
BK12	14、15、16	12	-0.008 -0.017	10	36	15	M12x1	12	5.5
BK15	18、20	15	-0.008 -0.017	12	40	20	M15x1	12	6
BK17	20、25	17	-0.008 -0.017	15	53	23	M17x1	17	7
BK20	25、28	20	-0.010 -0.020	17	53	25	M20x1	15	8
BK25	32、26	25	-0.010 -0.020	20	66	30	M25x1.5	20	9
BK30	36、40	30	-0.010 -0.020	25	73	38	M30x1.5	25	9
BK35	45	35	-0.012 -0.025	30	82	45	M35x1.5	26	12
BK40	50	40	-0.012 -0.025	35	94	50	M40x1.5	30	15

建議軸端加工尺寸 (固定側)

SOAR
支撐固定座



FK, FKA 型

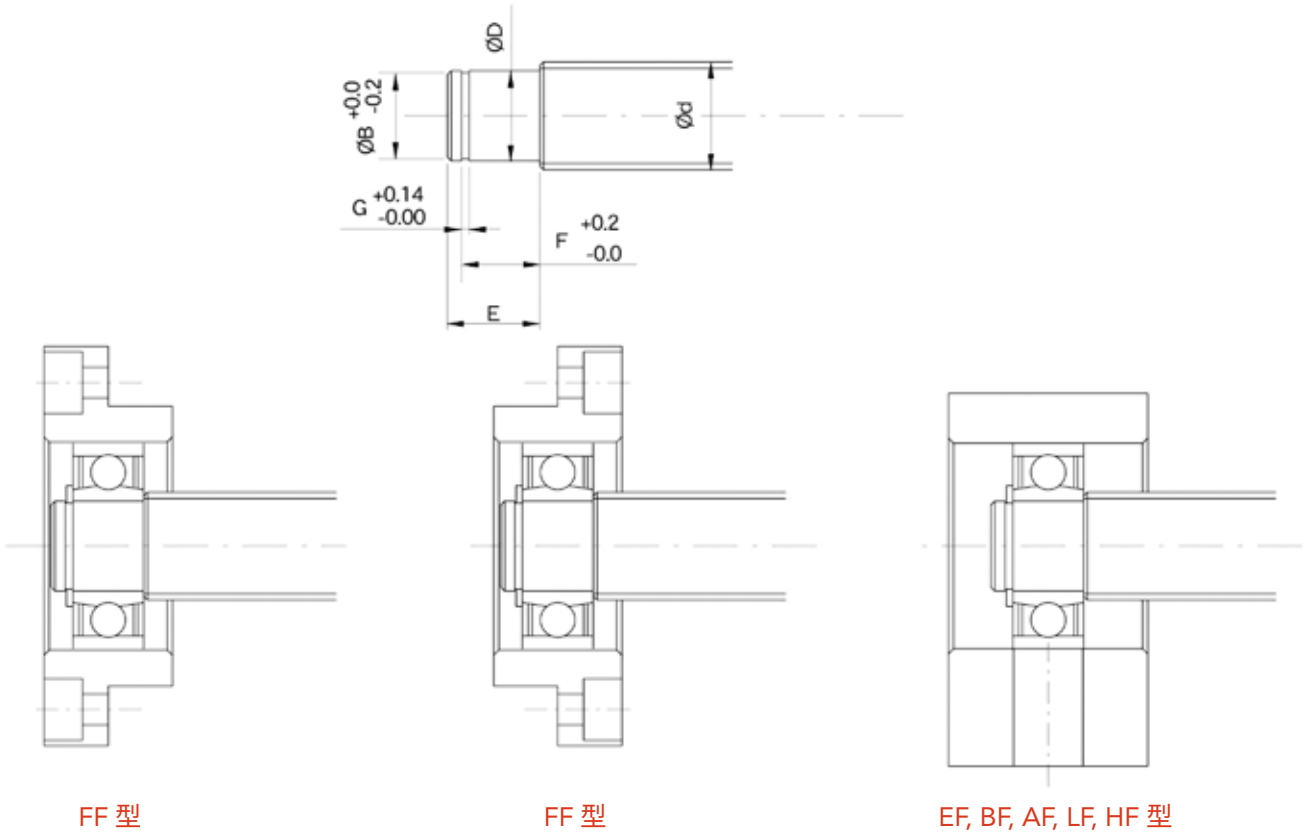
FK, FKA 型

EK, AK, LK 型

單位：mm

型號				滾珠螺桿軸外徑 d	軸端部外徑 D	B	E	F	公稱螺紋		套筒長度 C
FK FKA 型	EK 型	AK 型	LK 型						M	S	
FK05 FKA05	EK05	-	-	8	5 -0.008 -0.015	4	23	6	M5x0.5	7	3.5
FK06 FKA06	EK06	-	-	8	6 -0.008 -0.015	4	28	8	M6x0.75	8	5
FK08 FKA08	EK08	-	LK08	10、12	8 -0.008 -0.015	6	32	9	M8x1	10	5.5
FK10 FKA10	EK10	AK10	LK10	12、14、15	10 -0.008 -0.015	8	36	15	M10x1	12	5.5
FK12 FKA12	EK12	AK12	LK12	14、15、16	12 -0.008 -0.017	10	36	15	M12x1	12	5.5
FK15 FKA15	EK15	AK15	LK15	18、20	15 -0.008 -0.017	12	48	20	M15x1	13	10
FK17	-	-	-	20、25	17 -0.010 -0.020	15	59	23	M17x1	17	10
FK20 FKA20	EK20	AK20	-	25、28、30	20 -0.010 -0.020	17	64	25	M20x1	16	11
FK25	-	AK25	-	30、32、36	25 -0.010 -0.020	20	76	30	M25x1.5	20	14
FK30	-	-	-	36、40	30 -0.010 -0.020	25	73	38	M30x1.5	25	9

建議軸端加工尺寸 (支撐側)



SOAR
支撐固定座

單位：mm

型號					滾珠螺桿軸外徑 d	軸端部外徑 D		E	B	F	G
FF 型	EF 型	BF 型	AF 型	LF 型							
FF06	EF06	-	-	-	8	6	-0.008 -0.015	9	5.7	6.8	0.8
-	EF08	-	-	LF08	10	6	-0.008 -0.015	9	5.7	6.8	0.8
FF10	EF10	BF10	AF10	-	12、14、15	8	-0.008 -0.015	10	7.6	7.9	0.9
FF12	EF12	BF12	AF12	LF12	14、15、16	10	-0.008 -0.015	11	9.6	9.15	1.15
FF15	EF15	BF15	AF15	LF15	18、20	15	-0.008 -0.017	13	14.3	10.15	1.15
FF17	-	BF17	-	-	20、25	17	-0.008 -0.017	16	16.2	13.15	1.15
-	-	BF20	-	-	25、28、30	20	-0.010 -0.020	16	19	13.35	1.35
FF20	EF20	-	AF20	-				19		15.35	
FF25	-	BF25	AF25	-	30、32、36	25	-0.010 -0.020	20	23.9	16.35	1.35
FF30	-	BF30	-	-	36、40	30	-0.010 -0.020	21	28.6	17.75	1.75
-	-	BF35	-	-	40、45	35	-0.012 -0.025	22	33	18.75	1.75
-	-	BF40	-	-	50	40	-0.012 -0.025	23	38	19.95	1.95

註釋 SF、HF 軸端加工同 BF