

SCG / SCGS 止付螺絲固定式 / 剛性聯軸器

Set screw tyep / Rigid coupling



◆ 材質 Material

SCG 系列：鋁合金 Aluminum alloy
SCGS 系列：不銹鋼 Stainless steel

型號表示 Produce No

SCG-20 - $\phi 6 \times \phi 6$

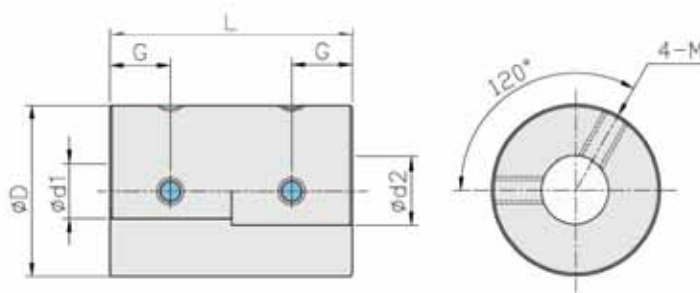
型號 Type 孔徑 Inside dia

◆ 表面處理 Surface Treatment

陽極處理 Anodizing standard white

◆ 特性 Features

- 一體成型
- 超高剛性
- 高扭力
- 低慣性
- 固定方式：止付螺絲固定式
- One-body shape
- Super high rigid
- High torque
- Low inertia
- Fixed mode: Set screw type



▶ 尺寸 Dimension

單位 / unit : mm

Catalog Number 型號	D	L	G	M	d1xd2 標準孔徑 (H7)		Mass 重量 (g)
					Min	Max	
SCG-16	16	24	6	M3	5	8	11
SCG-20	20	30	7	M4	6	10	20
SCG-25	25	36	9	M4	6	12	45
SCG-32	32	41	10	M5	8	16	89
SCGS-16	16	24	6	M3	5	8	31
SCGS-20	20	30	7	M4	6	10	69
SCGS-25	25	36	9	M4	6	12	133
SCGS-32	32	41	10	M5	8	16	253

▶ 性能 Specifications

單位 / unit : mm

Catalog Number 型號	Rated Torque 一般扭力 (N.m)	Max. Torque 最大扭力 (N.m)	Max. Rotational Frequency 最高迴轉速 (Rpm/min)	Moment of Inertia 慣性 (kg.m ²)
SCG-16	0.3	0.6	24000	4.4x10 ⁻⁷
SCG-20	0.5	1.0	19000	1.3x10 ⁻⁶
SCG-25	1.0	2.0	15000	3.9x10 ⁻⁶
SCG-32	2.0	4.0	12000	1.2x10 ⁻⁵
SCGS-16	0.3	0.6	24000	1.2x10 ⁻⁶
SCGS-20	0.5	1.0	19000	3.5x10 ⁻⁶
SCGS-25	1.0	2.0	15000	1.0x10 ⁻⁵
SCGS-32	2.0	4.0	12000	3.1x10 ⁻⁵