

# SCP 開縫型 / 止付螺絲固定式 / 塑膠撓性聯軸器

## Slitted / Plastic flexible coupling



### ◆ 材質 Material

塑膠 Plastic (黑、白 black & white)

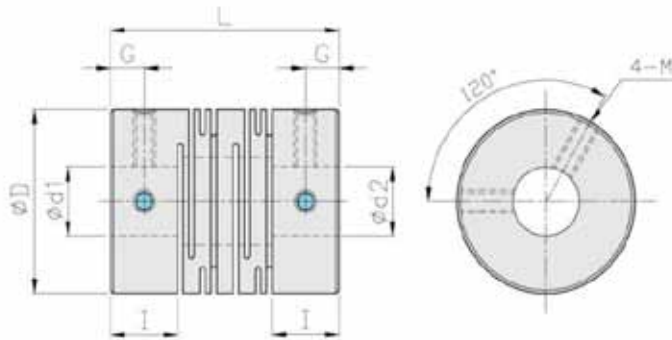
型號表示 Produce No

SCP-20 –  $\phi 6 \times \phi 6$

型號 Type 孔徑 Inside dia

### ◆ 特性 Features

- 一體成型
- 零背隙
- 耐酸鹼
- 絕緣佳
- 偏角誤差較佳
- 適合用於譯碼器
- 溫度環境適用於 70°C 內
- 固定方式：止付螺絲固定式
- One-body shape
- Zero backlash
- Acid-alkali resistance
- Great insulation
- High deflection
- Suitable for encoder
- The workable temperatures within 70°C
- Fixed mode: Set screw type



### ▶ 尺寸 Dimension

單位 / unit : mm

Catalog Number 型號	D	I	L	G	M	d1xd2 標準孔徑 (H7)		Mass 重量 (g)
						Min	Max	
SCP-16	16	6.5	23	3	M3	5	8	5
SCP-20	20	7.5	26	3.5	M4	6	8	8
SCP-25	25	8.5	31	4	M4	6	12	15

### ▶ 性能 Specifications

單位 / unit : mm

Catalog Number 型號	Rated Torque 一般扭力 (N.m)	Max. Torque 最大扭力 (N.m)	Max. Rotational Frequency 最高迴轉速 (Rpm/min)	Moment of Inertia 慣性 (kg.m <sup>2</sup> )	Errors of Eccentricity 容許偏心 (mm)	Errors of Angularity 容許偏角 (°)	Errors of Shaft End- play 容許軸向位差 (mm)
SCP-16	0.15	0.3	6000	1.3x10 <sup>-7</sup>	0.2	2.5	±3
SCP-20	0.25	0.5	8000	4.0x10 <sup>-7</sup>	0.2	2.5	±3
SCP-25	0.5	1.0	10000	10.0x10 <sup>-7</sup>	0.2	2.5	±3